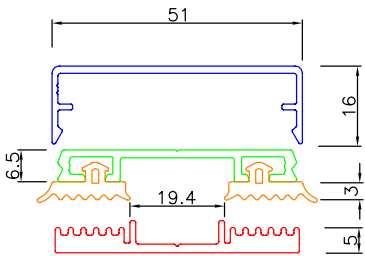


Alle Profile  
auch in  
**RAL nach  
Wahl**  
lieferbar

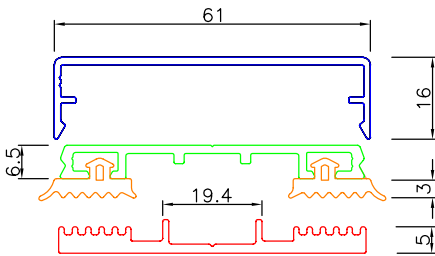
**Überdachen mit Weitblick.**

**fri<sup>tech</sup>® Dach- & Wandverglasungsprofile**

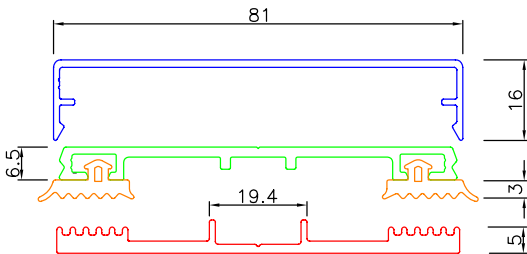
**fri<sup>tech</sup>® System 50**  
Längen: 6000 und 7000 mm



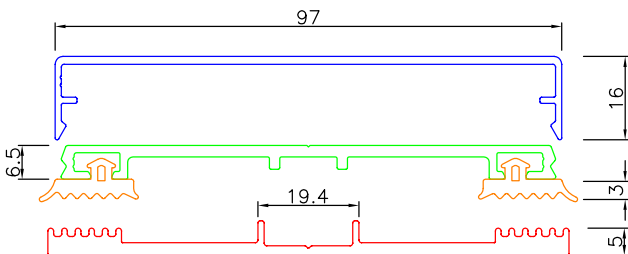
**fri<sup>tech</sup>® System 60**  
Längen: 6000 und 7000 mm



**fri<sup>tech</sup>® System 80**  
Längen: 6000 und 7000 mm



**fri<sup>tech</sup>® System 100**  
Längen: 6000 und 7000 mm



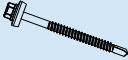
Bezeichnung	Ausführung
● Alu-Klipsdeckschiene 50 mm	natur eloxiert (E6/EV1)
	blank
● Alu-Flachdeckschiene 50 mm	gelocht, Ø 6 mm - alle 250 mm
	ungelocht
● 2 × Dichtungsgummi (VPE 60 lfm)	3 mm
	5 mm
● Auflegeband 50 mm (VPE 30 lfm)	selbstklebend

Bezeichnung	Ausführung
● Alu-Klipsdeckschiene 60 mm	natur eloxiert (E6/EV1)
	blank
● Alu-Flachdeckschiene 60 mm	gelocht, Ø 6 mm - alle 250 mm
	ungelocht
● 2 × Dichtungsgummi (VPE 60 lfm)	3 mm
	5 mm
● Auflegeband 60 mm (VPE 30 lfm)	selbstklebend

Bezeichnung	Ausführung
● Alu-Klipsdeckschiene 80 mm	natur eloxiert (E6/EV1)
	blank
● Alu-Flachdeckschiene 80 mm	gelocht, Ø 6 mm - alle 250 mm
	ungelocht
● 2 × Dichtungsgummi (VPE 60 lfm)	3 mm
	5 mm
● Auflegeband 80 mm (VPE 30 lfm)	selbstklebend

Bezeichnung	Ausführung
● Alu-Klipsdeckschiene 100 mm	natur eloxiert (E6/EV1)
	blank
● Alu-Flachdeckschiene 100 mm	gelocht, Ø 6 mm - alle 250 mm
	ungelocht
● 2 × Dichtungsgummi (VPE 60 lfm)	3 mm
	5 mm
● Auflegeband 100 mm (VPE 30 lfm)	selbstklebend

**friTech® Bohrschrauben**  
Selbstbohrende Spezialschraube aus  
Edelstahl inkl. Dichtscheibe

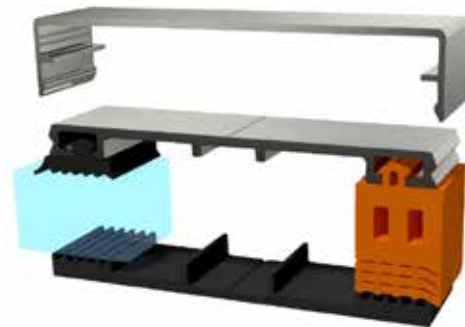
		Bezeichnung	VPE	Länge
SB50		Zur Befestigung auf Stahl- und Aluminiumunterkonstruktionen (bis 6 mm Material Stärke) – bis 16 mm Glasstärke; Ø 5,5 mm	100 Stück	50 mm
SB70		Zur Befestigung auf Stahl- und Aluminiumunterkonstruktionen (bis 5 mm Material Stärke) – bis 36 mm Glasstärke; Ø 5,5 mm	100 Stück	70 mm
SB60		Zur Befestigung auf Holzunterkonstruktionen – bis 16 mm Glasstärke; Ø 4,8 mm	100 Stück	60 mm
SB100		Zur Befestigung auf Holzunterkonstruktionen – bis 36 mm Glasstärke; Ø 6,5 mm	100 Stück	100 mm

**friTech® Abdeckkappen**  
für die stirnseitige Abdeckung der Klipsdeckschienen



Bezeichnung	Oberfläche	Breite
Aluminium - Abdeckkappe	blank	50 mm 60 mm 80 mm 100 mm
	EV1	
	grau	50 mm 60 mm 80 mm 100 mm
Kunststoff - Abdeckkappe	schwarz	

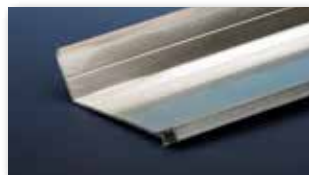
**friTech® Seitenabschlussgummi 16/22**  
für den seitlichen Abschluss bei friTech® Dachverglasungsprofilen;  
als Ausgleich für die Glasstärken 10/12/14/16 mm wählbar  
Breite: 16 mm; Höhe: 22 mm; 1 VPE = 10 m



**Alu - Regenrinne + Endkappenset**  
Eckige Dachrinne aus Alu  
Länge 6100 mm



**Alu - Wandabschlussprofil**  
65 mm Ausladung  
Länge 6100 mm



**Alu - F-Profil**  
für Glasstärken 10 & 16 mm  
in 6000 mm Länge



**Alu - U-Abschlussprofil**  
für Glasstärken 6, 10 & 16 mm;  
in 2100 mm Länge für Glasstärke  
25 mm; in 6350 mm Länge



**friTech® Klipsdeckschienenabzieher**  
zum nachträglichen Entfernen von  
Alu-Klipsdeckschienen



**friTech® Dichtungsroller**  
zum einfachen Einziehen des Dichtungsgummis  
in die Flachdeckschienen



Für etwaige Druckfehler und Irrtümer ist jede Haftung ausgeschlossen. Laufende Änderungen ohne Mitteilungen behalten wir uns vor.